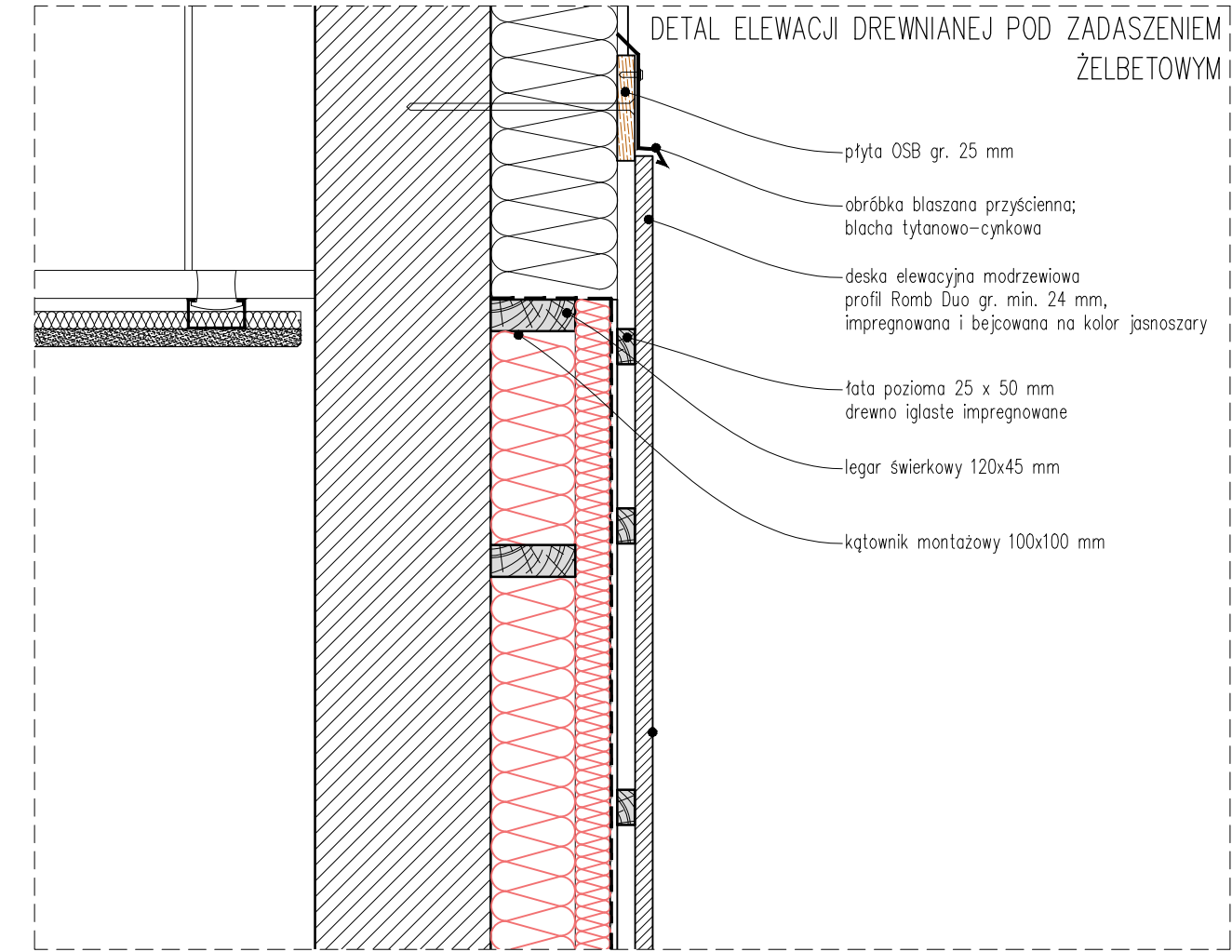


- UWAGI OGÓLNE:
- PROJEKT JEST OBJEKT OCHRONĄ PRAWA AUTORSKIEGO I WSZYSTKIE INFORMACJE W NIM ZAWARTE STANOWIĄ WŁASNOŚĆ AUTORÓW OPRACOWANIA /DZ.U.94.24.83 Z DNIA 4.02.94 R./PROJEKT NIE MOŻE BYĆ UŻYWANY, KOPIOWANY I REPRODUKTOWANY W CZĘŚCI LUB CAŁOŚCI BEZ PISEMNEJ ZGODY JEGO AUTORÓW.
 - NINIEJSZE OPRACOWANIE STANOWI INTEGRALNĄ CZĘŚĆ DOKUMENTACJI PROJEKTOWEJ ZAWIERAJACEJ: PROJEKT BUDOWLANY / PROJEKT ARCHITEKTONICZNO-BUDOWLANY I CZĘŚĆ OPISOWĄ/ SPECYFIKACJE TECHNICZNE WYKONANIA I ODBIORU ROBÓT. DOKUMENTACJA BRANŻY ARCHITEKTONICZNEJ STANOWI NADRZĘDNĄ CZĘŚĆ DOKUMENTACJI PROJEKTOWEJ.
 - WSZELKIE EWENTUALNE NIEZGODNOŚCI POMIĘDZY POSZCZEGÓLNYMI OPRACOWANIAM I DOKUMENTACJI PROJEKTOWEJ POWINNY ZOSTAĆ ZGŁOSZONE I WYJAŚNIONE Z GŁÓWNYM PROJEKTANTEM.
 - WYKONAWCA JEST ZOBOWIĄZANY DO WYKONANIA WSZELKICH PRAC ZGODNIE ZE SZTUKĄ BUDOWLANĄ, OBOWIĄZUJĄCYMI PRZEPISAMI I NORMAMI ORAZ PRZY ZACHOWANIU PRZEPISÓW BHP.
 - ZASTOSOWANE ROZWIĄZANIA MATERIAŁOWE I TECHNOLOGICZNE POWINNY POSIADAĆ AKTUALNE ATESTY I CERTYFIKATY POZWALAJĄCE NA ICH STOSOWANIE.
 - WSZELKIE ZAMIENNE SYSTEMOWE ROZWIĄZANIA MATERIAŁOWE ORAZ TECHNOLOGICZNE, WZGLĘDEM PRZYJĘTYCH W DOKUMENTACJI PROJEKTOWEJ, POWINNY POSIADAĆ PARAMETRY WIZUALNE I TECHNICZNE NIE GORSZE OD ZASTOSOWANYCH W PROJEKCIE ORAZ POWINNY ZOSTAĆ PRZEDSTAWIONE DO AKCEPTACJI GŁÓWNYM PROJEKTANTOWI.
 - WSZYSTKIE WYMIARY POWINNY ZOSTAĆ SPRAWDZONE PRZEZ WYKONAWCĘ NA BUDOWIE, A EWENTUALNE NIEZGODNOŚCI NIEZWŁOCZNIE ZGŁOSZONE DO BIURA PROJEKTOWEGO, BĘDĄCEGO AUTOREM NINIEJSZEGO OPRACOWANIA.
 - PRZED PRZYSTĄPIENIEM DO ROBÓT WYKONAWCA POWINIEN PRZEDSTAWIĆ PRÓBK I MATERIAŁÓW WYKONCZENIOWYCH, W TYM KOLORYSTYKĘ, DO AKCEPTACJI GŁÓWNYM PROJEKTANTOWI, ZGODNIE Z ZAPISAMI NINIEJSZEGO OPRACOWANIA.
 - DO AKCEPTACJI PROJEKTANTA NALEŻY PRZEDSTAWIĆ PRÓBK I MATERIAŁÓW W FORMACIE 20x20CM



OBJEKT / ZAKRES OPRACOWANIA		NR PROJEKTU	
BUDOWA CENTRUM INTEGRACJI SPOŁECZNEJ PRZY UL. BOLESŁAWA PRUSA W POLICZNIE WRAZ Z ZAGOSPODAROWANIEM TERENU I INFRASTRUKTURĄ TECHNICZNĄ.		411	
ADRES ul. Bolesława Prusa Policzna		NR DZIAŁEK dz. nr 226/1, 226/2, 227/1, 227/2, 227/3, 228/1, 228/2; AM-5; obręb: 0016 Policzna	
INWESTOR GMINA POLICZNA ul. Bolesława Prusa 11, 26-720 Policzna		186/00/DUW	
ARCHITEKTURA isba GRUPA PROJEKTOWA sp. z o.o. ul. Mosiężna 27 lok. 8, 53-441 Wrocław t.: +48 71 348 27 67 f.: +48 71 348 21 23 www.isba.com.pl biuro@isba.com.pl		02/00/DUW	
ARCHITEKTURA PROJEKTANT arch. JOANNA STYRYLSKA UPRAWNIENIA BUDOWLANE DO PROJEKTOWANIA W SPEC. ARCHITEKTONICZNEJ BEZ OGRANICZEN		186/00/DUW	
SPRAWDZAJĄCY arch. TOMASZ BONIECKI UPRAWNIENIA BUDOWLANE DO PROJEKTOWANIA W SPEC. ARCHITEKTONICZNEJ BEZ OGRANICZEN		02/00/DUW	
OPRACOWANIE arch. PATRYCJA JĘDRA			
RYSUNEK DETALE ELEWACJI 3		DATA 02.2022 SKALA 1:10 NR RYSUNKU 411/PW/A/0603/A BRANŻA STADIUM BRANŻA RODZ. RYS. NR RYS. REWIZJA	